



CENTRE DE RESSOURCES

SUR L'ÉCONOMIE
SOCIALE ET
SOLIDAIRE (ESS)



Agence d'ingénierie pour
entreprendre autrement

« Construisons ensemble l'économie de demain ! »



Édito

**Par Cécile Leclair,
directrice générale de l'Avise**

Depuis sa création, l'Avise conduit sa mission d'agence d'ingénierie pour accompagner le développement de l'économie sociale et solidaire (ESS) et de l'innovation sociale : elle construit des programmes d'accompagnement, anime des communautés d'acteurs de territoire et surtout elle s'assure de capitaliser ses expériences et de diffuser ses expertises en produisant des ressources.

Vous tenez entre vos mains le catalogue des principales publications de l'Avise, toutes accessibles gratuitement sur notre portail www.avise.org ! En effet, avec plus de 200 publications produites depuis 2002, est venu le moment de vous proposer un catalogue pour organiser et mettre en valeur ces ressources.

Ce catalogue est fait pour vous, que vous soyez :

- ▶ porteur de projet sur le point de se lancer dans une aventure d'entrepreneuriat social
- ▶ dirigeant d'une structure d'utilité sociale recherchant l'acteur de l'accompagnement qui saura vous faire passer un cap dans votre développement
- ▶ professionnel de l'accompagnement conseillant les porteurs de projet et les dirigeants de l'ESS à chaque étape de la vie de leur entreprise
- ▶ institutionnel public ou privé souhaitant développer de plus amples collaborations avec l'ESS
- ▶ enseignant qui souhaitez sensibiliser vos élèves ou étudiants à la diversité de ce mode d'entreprendre autrement
- ▶ citoyen curieux s'intéressant aux innovations sociales qui proposent des solutions concrètes pour assurer la transition écologique et solidaire de notre société.

Nous espérons qu'il vous permettra de vous diriger plus facilement vers la publication répondant à votre besoin et surtout qu'il vous incitera à en découvrir d'autres !

Sommaire

Les publications de l'Avisé à retrouver dans ce catalogue

EXPLORER ET S'INSPIRER

Découvrir l'ESS

- Économie sociale et solidaire..... 8
- Entrepreneuriat social 8
- Innovation sociale..... 8
- Insertion par l'activité économique 8

Une approche sectorielle et thématique

- Alimentation durable..... 9
- Culture..... 9
- Économie circulaire 9
- Économie collaborative..... 10
- Éducation 10
- Habitat durable 10
- Mobilité durable 11
- Numérique..... 11
- Santé 11
- Silver économie..... 12

S'inspirer

- Les belles histoires de l'Avisé..... 12
- Dis-moi pourquoi tu bosses?..... 12

ENTREPRENDRE

Se lancer

- Créer sa structure 14
- Se lancer dans l'entrepreneuriat social..... 14
- Choisir la forme juridique adaptée à son projet..... 14
- Accompagner l'émergence d'entreprises de l'ESS en faveur du bien vieillir..... 14

Mobilité inclusive

- Comment créer et développer un garage solidaire?..... 15
- Comment évaluer et communiquer sur l'utilité sociale d'un garage solidaire?..... 15
- Annuaire des garages solidaires en France 15

Consolider son activité

- Consolider son activité 16

Publications du DLA

- Accompagner les rapprochements de structures de l'ESS 16
- Enjeux sociaux et économiques des structures de l'insertion par l'activité économique 16

Achats socialement responsables

- Les achats socialement responsables..... 17
- Achats privés socialement responsables et IAE..... 17
- Achats socialement responsables 17
- Achats socialement responsables : développer les coopérations économiques avec les structures de l'ESS 17

Changer d'échelle

- Stratégies pour changer d'échelle 18
- S'engager dans une démarche d'innovation..... 18
- Changer d'échelle 18

Se faire accompagner

- Panorama de la Communauté émergence & accélération 19
- Les acteurs de l'accompagnement à l'émergence et l'accélération de l'ESS 19
- Les acteurs de l'accompagnement à la consolidation et au changement d'échelle des structures de l'ESS 19
- Les différents types de mécénat et pro bono..... 20
- Créer une entreprise sociale : être accompagné 20
- HubESS..... 20
- Annuaire des acteurs 20

Se faire financer

- Les offres de financement ESS..... 21
- Se faire financer 21
- Financements européens 2014-2020 21

ÉVALUER SON IMPACT SOCIAL

Renforcer et valoriser son impact social

- Le Centre de ressources national sur l'Évaluation de l'impact social 23
- Évaluer l'utilité sociale de son activité – conduire une démarche d'auto-évaluation 23
- Vademecum de la mesure d'impact social 23
- ESS et création de valeur : vers une nouvelle approche de l'impact social 24
- Expérience de l'évaluation d'impact social 24
- Créer une entreprise sociale : évaluer l'impact social de son projet 24



Outils pour les financeurs de l'ESS

- Évaluer l'impact social 25
- Évaluer l'utilité sociale des financeurs de l'économie sociale et solidaire 25
- Valoriser son impact avec la comptabilité en multi-capitaux : La démarche de Fermes d'Avenir et l'expérimentation de la Ferme de Cagnolle 26
- Co-construire l'évaluation d'impact social avec les projets : la démarche de la Fondation Daniel et Nina Carasso 26
- Une démarche d'évaluation à l'échelle territoriale : la démarche VISES 26
- Évaluer son impact grâce à des approches complémentaires : la démarche de VoisinMalin 27
- Mesurer l'impact économique local d'un projet : la démarche d'évaluation d'impact d'Uniterres 27
- Évaluation du *Social Impact Bond* « *Supportive housing for Denver* » 27
- Évaluer l'utilité sociale territoriale de SIAE : la démarche de neuf SIAE en Poitou-Charentes .. 28
- Évaluation randomisée d'un dispositif d'insertion des jeunes : la démarche du Réseau des Groupements de créateurs 28
- Évaluation du premier *Social impact bond (SIB)* ... 28
- Évaluation de l'utilité sociale de la médiation sociale : la démarche d'évaluation de cinq structures de France Médiation 29
- Expérimentation de l'outil « Étoile de progression des familles » : la démarche de la Fédération Adessadomicile 29
- SROI – le retour social sur investissement : la démarche de Passeport Avenir 29

ACCOMPAGNER LE DÉVELOPPEMENT DE L'ESS SUR LES TERRITOIRES

ESS et territoires

- La création d'activités d'utilité sociale : favoriser l'accompagnement à l'émergence d'entreprises sociales sur les territoires 31
- L'économie sociale et solidaire en région : agir pour le développement socio-économique et l'emploi local 31
- Accompagner l'émergence d'entreprises de l'ESS en QPV 31
- Métropoles, économie sociale et solidaire & innovation sociale 32
- ESS et territoires 32



Le dispositif Fabrique à initiatives

- Carnet de projets Fabrique à initiatives 32



ESS et ruralité

- L'ESS dans les territoires ruraux : étude TRESSONS 33
- Monographies de territoires d'innovation sociale 33
- Quatre leviers d'action pour renforcer l'ESS dans les territoires ruraux 34
- Coopération et ESS : cinq réponses adaptées aux besoins des territoires ruraux 34
- Panorama de projets ESS dans les territoires ruraux 34



Cliquez sur les numéros de page et les liens pour un accès rapide.

Le Centre de ressources sur l'économie sociale et solidaire (ESS) de l'Avise

LE PORTAIL AVISE.ORG

Le portail avise.org a pour vocation de sensibiliser, informer et outiller les créateurs de projets ainsi que l'écosystème de l'accompagnement à la création d'entreprises :

- **plus de 500 ressources accessibles** : guides, études, fiches pratiques, cartographies d'acteurs et de dispositifs de l'accompagnement de l'ESS ;
- **des dossiers** pour découvrir l'ESS et des conseils et outils pour entreprendre ;
- **des actualités quotidiennes** : événements, appels à projets, interviews, décryptages ;
- **des dossiers thématiques et sectoriels** : santé, culture, éducation, alimentation durable, économie circulaire, silver économie, etc ;
- **des portraits inspirants d'entreprises de l'ESS.**



LES PUBLICATIONS DE L'AVISE

Depuis sa création, l'Avise a réalisé en partenariat avec de nombreux acteurs de l'ESS plus de 200 publications avec pour objectif d'informer et d'accompagner les porteurs de projet, les dirigeants et les acteurs de l'ESS à chaque étape de la vie d'une entreprise, de l'émergence à la maximisation de son impact social.

Ces publications sont téléchargeables en libre accès sur www.avise.org/ressources et sont pour certaines disponibles en version imprimée au siège de l'Avise.

➤ Les collections à destination des porteurs de projets, des dirigeants, des professionnels de l'accompagnement et des financeurs d'entreprises de l'ESS :

.....

Guides

Des guides méthodologiques apportant informations pratiques et boîtes à outils pour passer à l'action.

Dossiers

Des dossiers pour décrypter un sujet ou une filière porteuse et apporter des repères pour entreprendre.

Études de cas

Des études détaillées d'initiatives pour favoriser leur essaimage.

Cartographies et panoramas

Des repérages d'acteurs et dispositifs d'appui à l'ESS (approche filière ou thématique).

➤ Les collections à destination des acteurs publics et privés impliqués dans le développement de l'ESS pour mieux orienter, accompagner ou financer les projets :

.....

Modes d'emploi

Des supports de sensibilisation pour les acteurs publics et privés impliqués dans le développement économique et social local.


Guides et études

Des guides et études visant à apporter les clés de compréhension et d'action aux acteurs engagés pour le développement des projets d'ESS dans les territoires.

Monographies de territoires

Des études visant à identifier les atouts de l'ESS pour appuyer un développement inclusif et durable du territoire.

Explorer et s'inspirer



Des décryptages et des dossiers
thématiques ou sectoriels pour découvrir
l'économie sociale et solidaire et
ses filières porteuses et des portraits
et témoignages pour s'inspirer
et concevoir son initiative sociale.

Découvrir l'ESS

Économie sociale et solidaire, entrepreneuriat social, insertion par l'activité économique, innovation sociale...
Un décryptage de ces notions qui met en lumière contextes législatifs et historiques français et européens, acteurs impliqués et méthodologies d'action.



RESTEZ CONNECTÉ !
Retrouvez tous nos dossiers en ligne sur le portail avise.org

DOSSIER

ÉCONOMIE SOCIALE ET SOLIDAIRE

Reconnue par la loi de juillet 2014, l'ESS regroupe un ensemble de structures – associations, coopératives, mutuelles, fondations, entreprises à statut commercial – cherchant à concilier utilité sociale, lucrativité encadrée et gouvernance démocratique. Découvrez l'ESS et les pistes pour vous y engager !

.....

➤ [À consulter en ligne dans la rubrique « Découvrir l'ESS ».](#)

ENTREPRENEURIAT SOCIAL

L'entrepreneuriat social est une manière d'entreprendre qui place l'efficacité économique au service de l'homme et de l'environnement. Découvrez son histoire et le contexte européen et français de son développement mais aussi des réponses aux questions les plus fréquemment soulevées par ce mode d'entreprendre.

.....

➤ [À consulter en ligne dans la rubrique « Découvrir l'ESS ».](#)

INNOVATION SOCIALE

Afin de faire émerger des solutions nouvelles aux grands défis de notre société, les structures de l'ESS déploient une formidable inventivité que l'on appelle innovation sociale. Découvrez cette notion, ses enjeux, ses perspectives et l'écosystème d'acteurs qui s'engagent pour soutenir et accompagner le développement de l'innovation sociale.

.....

➤ [À consulter en ligne dans la rubrique « Découvrir l'ESS ».](#)

INSERTION PAR L'ACTIVITÉ ÉCONOMIQUE

L'insertion par l'activité économique (IAE) regroupe près de 4 000 structures de l'ESS qui luttent contre le chômage et les exclusions depuis plus d'une trentaine d'années. Leur objectif : permettre aux personnes les plus éloignées de l'emploi de se réinsérer professionnellement.

.....

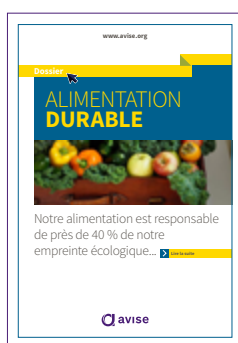
➤ [À consulter en ligne dans la rubrique « Découvrir l'ESS ».](#)

Une approche sectorielle et thématique

Définitions, enjeux, panoramas des politiques publiques et des acteurs impliqués, exemples d'initiatives de l'ESS...

Les dossiers thématiques de l'Avise explorent les filières porteuses et apportent les clés de compréhension et d'action pour les porteurs de projet et les acteurs de l'accompagnement.

DOSSIER



ALIMENTATION DURABLE

Comment disposer d'une alimentation suffisante en qualité et en quantité, tout en protégeant nos écosystèmes naturels et en assurant des revenus décents aux agriculteurs? Agriculture biologique et coopération, aide alimentaire, circuits courts solidaires... De la production à la consommation, les acteurs de l'ESS apportent des solutions pertinentes pour construire une agriculture et une alimentation durables.

.....

AUTEUR (S) : AVISE

DATE D'ÉDITION : JANVIER 2017

➤ [À consulter en ligne dans la rubrique « Dossiers »](#)

➤ [À télécharger depuis la rubrique « Ressources »](#).



CULTURE

Comment assurer l'accès de tous à la culture, dans un contexte de dégradation des modèles économiques du secteur? Les acteurs de l'ESS, très présents dans la culture, inventent de nouveaux modes de coopération et de développement pour répondre aux enjeux de maillage territorial, de promotion de la diversité culturelle ou de sécurisation des parcours professionnels.

.....

AUTEUR (S) : AVISE

DATE D'ÉDITION : OCTOBRE 2019

➤ [À consulter en ligne dans la rubrique « Dossiers »](#).

➤ [À télécharger depuis la rubrique « Ressources »](#).



ÉCONOMIE CIRCULAIRE

L'économie circulaire propose de repenser nos modes de production et de consommation afin de limiter le gaspillage des ressources naturelles. Les structures de l'ESS contribuent, depuis plusieurs décennies déjà, à cette transition. Comment accélérer ces dynamiques?

.....

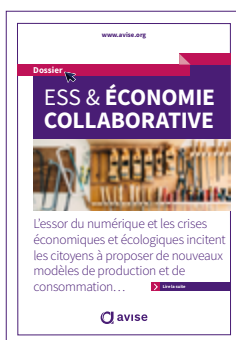
AUTEUR (S) : AVISE

DATE D'ÉDITION : JANVIER 2017

➤ [À consulter en ligne dans la rubrique « Dossiers »](#).

➤ [À télécharger depuis la rubrique « Ressources »](#).

DOSSIER



ÉCONOMIE COLLABORATIVE

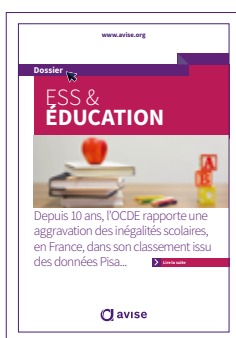
L'économie collaborative transforme profondément les modes de production, habitudes de consommation et organisations traditionnelles du travail, invitant acteurs publics et privés à repenser les cadres de soutien, de régulation et d'innovation. Les acteurs de l'ESS, développant historiquement des pratiques participatives, s'engagent sur cette voie et impulsent des projets innovants et à fort impact social.

.....

AUTEUR(S) : AVISE

DATE D'ÉDITION : JUIN 2020

- [À consulter en ligne dans la rubrique « Dossiers ».](#)
- [À télécharger depuis la rubrique « Ressources ».](#)



ÉDUCATION

Comment assurer l'accès de tous à une éducation de qualité et favoriser l'émancipation de chacun et la résorption des inégalités sociales ? Alors que le système éducatif français peine à répondre aux grands enjeux de l'école, les acteurs de l'ESS, très présents dans le secteur de l'éducation, agissent pour l'égalité des chances dès le plus jeune âge et aident chacun à s'orienter et devenir pleinement citoyen.

.....

AUTEUR(S) : AVISE

DATE D'ÉDITION : SEPTEMBRE 2019

- [À consulter en ligne dans la rubrique « Dossiers ».](#)
- [À télécharger depuis la rubrique « Ressources ».](#)



HABITAT DURABLE

Selon la Fondation Abbé Pierre, près de dix millions de personnes sont touchées de près ou de loin par la crise du logement en France. Comment changer la situation tout en améliorant la performance énergétique et environnementale des bâtiments ? Voilà le double défi auquel l'habitat durable tente d'apporter des solutions. Les structures de l'ESS ont été précurseurs en la matière et continuent à innover pour rendre accessible au plus grand nombre un logement confortable, écologique, sain et économe en énergie.

.....

AUTEUR(S) : AVISE

DATE D'ÉDITION : SEPTEMBRE 2016

- [À consulter en ligne dans la rubrique « Dossiers ».](#)
- [À télécharger depuis la rubrique « Ressources ».](#)

DOSSIER



MOBILITÉ DURABLE

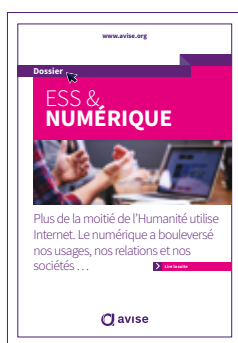
Si la mobilité est un élément clé pour l'insertion sociale et professionnelle des personnes, sept millions de Français sont pourtant limités au quotidien dans leurs déplacements. L'enjeu consiste donc à développer des solutions de mobilité adaptées, tout en tenant compte de leur impact sur l'environnement ; le secteur des transports restant le premier émetteur de gaz à effet de serre.

.....

AUTEUR (S) : AVISE

DATE D'ÉDITION : SEPTEMBRE 2017

- [À consulter en ligne dans la rubrique « Dossiers ».](#)
- [À télécharger depuis la rubrique « Ressources ».](#)



NUMÉRIQUE

Aujourd'hui, plus de la moitié de l'Humanité utilise Internet. Le numérique a bouleversé nos usages et nos sociétés et impacte non seulement les relations entre les individus mais également leur rapport à l'environnement. Ce dossier vise à comprendre les enjeux liés à la transition et aux transformations numériques pour les entreprises de l'ESS.

.....

AUTEUR (S) : AVISE

DATE D'ÉDITION : NOVEMBRE 2018

- [À consulter en ligne dans la rubrique « Dossiers ».](#)
- [À télécharger depuis la rubrique « Ressources ».](#)



SANTÉ

Augmentation des coûts de santé, vieillissement, évolution des pathologies, inégalités d'accès aux soins... Le système de santé français doit aujourd'hui s'adapter pour perdurer et renforcer son action. Historiquement très présentes dans ce domaine, les structures de l'ESS poursuivent leurs actions et innovent pour permettre à chacun d'accéder aux soins et à la prévention.

.....

AUTEUR (S) : AVISE

DATE D'ÉDITION : SEPTEMBRE 2019

- [À consulter en ligne dans la rubrique « Dossiers ».](#)
- [À télécharger depuis la rubrique « Ressources ».](#)

DOSSIER



SILVER ÉCONOMIE

En 2050, près d'une personne sur trois sera âgée de 60 ans ou plus, contre une sur cinq en 2005. Comment accompagner cette évolution démographique et répondre aux besoins sociaux associés ? Comment favoriser le maintien à domicile souhaité par plus de 80 % de nos aînés ? Dans la continuité de l'impulsion donnée par le gouvernement, la « silver économie » – ou l'économie au service des âgés – se développe, rassemblant un large éventail d'acteurs qui agissent pour améliorer l'état de santé, l'autonomie et la qualité de vie des plus âgés.

.....

AUTEUR(S) : AVISE

DATE D'ÉDITION : DÉCEMBRE 2018

- [À consulter en ligne dans la rubrique « Dossiers ».](#)
- [À télécharger depuis la rubrique « Ressources ».](#)



S'inspirer

Des récits et témoignages inspirants pour découvrir comment les acteurs de l'ESS, porteurs de projets innovants et salariés engagés se saisissent des grands enjeux de la transition écologique et solidaire à travers les territoires.

LES BELLES HISTOIRES DE L'AVISE

Des portraits inspirants d'entreprises de l'ESS pour mettre en lumière le parcours de développement de ces initiatives sociales.

.....

- [À consulter en ligne dans la rubrique « Portraits ».](#)

DIS-MOI POURQUOI TU BOSSES ?

Un livret, réalisé dans le cadre du programme Jeun'ESS de l'Avise, qui compile une sélection de témoignages de salariés de l'ESS et donne à voir la multiplicité des secteurs et des engagements possibles pour entreprendre autrement.

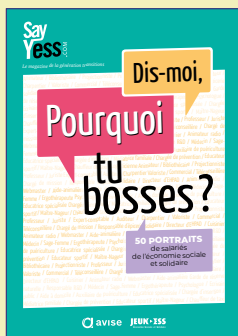
.....

AUTEUR(S) : AVISE


DATE D'ÉDITION : DÉCEMBRE 2018

- [À télécharger depuis la rubrique « Ressources ».](#)

DOSSIER



Entreprendre



Des outils indispensables,
des conseils et une sélection
d'acteurs et de dispositifs
de l'accompagnement
et du financement dédiés ou ouverts
à l'ESS pour mener à bien
son projet d'entrepreneuriat social,
de sa conception à son
changement d'échelle.

Se lancer

Élaborer son projet social, construire son modèle économique et organisationnel, créer sa structure et lancer ses activités.

DOSSIER



CRÉER SA STRUCTURE

Pour passer de l'idée à l'action, il est important de se poser les bonnes questions. Retrouvez dans ce dossier, les premières étapes incontournables qui permettront aux porteurs de projet de structurer leur réflexion et de bien construire leur projet d'utilité sociale pour en assurer le succès.

➤ [À consulter dans la rubrique « Entreprendre ».](#)

GUIDE



SE LANCER DANS L'ENTREPRENEURIAT SOCIAL

À destination des porteurs de projet et de leurs associés, ce guide vise à faciliter les premiers pas du processus de création d'une entreprise sociale en fournissant outils et repères à même de favoriser le passage à l'action.

.....
AUTEUR(S) : AVISE
DATE D'ÉDITION : JANVIER 2020

➤ [À télécharger depuis la rubrique « Ressources ».](#)



CHOISIR LA FORME JURIDIQUE ADAPTÉE À SON PROJET

À destination des créateurs d'activités d'utilité sociale, ce guide éclairera ceux-ci dans la rédaction de leurs statuts et le choix de leur forme juridique. Il offre des éléments de compréhension et invite les porteurs de projet à se questionner pour choisir la forme juridique la plus adaptée à leur aventure entrepreneuriale et sociale.

.....
AUTEUR(S) : AVISE
DATE D'ÉDITION : OCTOBRE 2015

➤ [À télécharger depuis la rubrique « Ressources ».](#)



ACCOMPAGNER L'ÉMERGENCE D'ENTREPRISES DE L'ESS EN FAVEUR DU BIEN VIEILLIR

Réalisé dans le cadre du partenariat Silver Solidarités entre AG2R LA MONDIALE et l'Avisé, ce guide est destiné aux porteurs de projet et aux accompagnateurs d'entreprises de l'ESS qui souhaitent entreprendre dans le domaine du bien vieillir.

.....
AUTEUR(S) : AVISE
DATE D'ÉDITION : MARS 2019

➤ [À télécharger depuis la rubrique « Ressources ».](#)



Mobilité inclusive

Partant du constat que les difficultés d'accès à la mobilité constituent un frein majeur pour l'accès à l'emploi d'un grand nombre de personnes en France, l'Avise et la Fondation PSA animent depuis 2017 un programme sur la thématique de la mobilité inclusive, en s'intéressant plus particulièrement au développement des garages solidaires. Ces publications ont été réalisées dans le cadre de ce partenariat.

GUIDE



COMMENT CRÉER ET DÉVELOPPER UN GARAGE SOLIDAIRE ?

Ce guide méthodologique donne, aux porteurs de projet et dirigeants de garages solidaires, de premiers éclairages sur les phases de création et de développement et leur permet d'analyser leurs pratiques à travers des exemples concrets.

AUTEUR (S) : AVISE, FONDATION PSA
DATE D'ÉDITION : SEPTEMBRE 2019 (2^E ÉDITION)

➤ [À télécharger depuis la rubrique « Ressources ».](#)

OUTIL

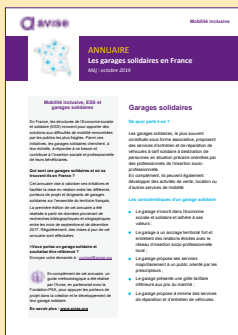


COMMENT ÉVALUER ET COMMUNIQUER SUR L'UTILITÉ SOCIALE D'UN GARAGE SOLIDAIRE ?

Cet outil permet aux garages solidaires de s'engager dans une démarche d'évaluation de l'utilité sociale de leurs activités et de communiquer sur les résultats observés.

AUTEUR (S) : AVISE, FONDATION PSA
DATE D'ÉDITION : OCTOBRE 2019

➤ [À télécharger depuis la rubrique « Ressources ».](#)



ANNUAIRE DES GARAGES SOLIDAIRES EN FRANCE

Cet annuaire vise à valoriser les initiatives de garages solidaires et faciliter la mise en relation entre les différents porteurs de projet et dirigeants de garages solidaires sur l'ensemble du territoire français.

AUTEUR (S) : AVISE
DATE D'ÉDITION : JUILLET 2018

➤ [À télécharger depuis la rubrique « Ressources »](#)

Consolider son activité

Optimiser son mode de fonctionnement, maîtriser sa gestion financière et innover pour atteindre ses objectifs d'impact social.

DOSSIER



CONSOLIDER SON ACTIVITÉ

Faire évoluer sa forme juridique, développer les compétences et les qualifications au sein de son entreprise, maîtriser sa gestion financière, diversifier ses partenariats, ce dossier propose outils et conseils pour consolider son activité et maximiser son impact social.

➤ [À consulter dans la rubrique « Entreprendre ».](#)



Publications du DLA

Le Dispositif local d'accompagnement (DLA) est le dispositif public de référence au service des structures employeuses de l'ESS pour la consolidation et le développement de leurs activités. L'Avise, en tant qu'opérateur national du dispositif, ainsi que les Centres de ressources du DLA publient régulièrement des outils et des études à retrouver sur www.info-dla.fr.

FICHE PRATIQUE



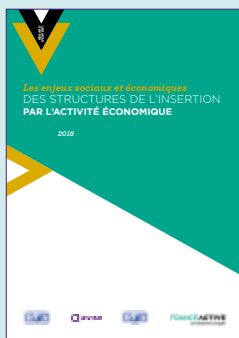
ACCOMPAGNER LES RAPPROCHEMENTS DE STRUCTURES DE L'ESS

Cette fiche pratique fournit des repères méthodologiques pour accompagner les projets de rapprochement de structures de l'ESS (coopération, mutualisation, fusion).

AUTEUR (S) : AVISE
DATE D'ÉDITION : OCTOBRE 2019

➤ [À télécharger depuis la rubrique « Ressources ».](#)

ÉTUDE



ENJEUX SOCIAUX ET ÉCONOMIQUES DES STRUCTURES DE L'INSERTION PAR L'ACTIVITÉ ÉCONOMIQUE

Cette étude sectorielle propose un état des lieux et une analyse des enjeux sociaux et économiques des structures de l'insertion par l'activité économique.

AUTEUR (S) : AVISE
DATE D'ÉDITION : FÉVRIER 2018
AUTEUR (S) : CRDLA FINANCEMENT – FRANCE ACTIVE, CRDLA INSERTION PAR L'ACTIVITÉ ÉCONOMIQUE – AVISE

➤ [À télécharger depuis la rubrique « Ressources ».](#)



Achats socialement responsables

Les achats socialement responsables désignent les transactions commerciales entre les entreprises de l'ESS et les organisations publiques ou privées qui cherchent à acquérir des biens et des services tout en développant leur responsabilité sociétale, à travers leurs relations fournisseurs.

MODE D'EMPLOI



LES ACHATS SOCIALEMENT RESPONSABLES

S'appuyant sur des infographies, des chiffres clés et de nombreux témoignages, cette publication livre un premier niveau d'information afin de sensibiliser sur les achats socialement responsables et d'encourager la prise en compte de l'insertion par l'activité économique dans le choix des fournisseurs des organisations publiques et privées.

.....

AUTEUR (S) : AVISE

DATE D'ÉDITION : MARS 2015

➤ [À télécharger depuis la rubrique « Ressources ».](#)

GUIDE



ACHATS PRIVÉS SOCIALEMENT RESPONSABLES ET IAE

Ce guide livre de nombreuses clés de compréhension et d'action pour les structures d'insertion par l'activité économique (SIAE) souhaitant mieux se positionner face aux démarches d'achats socialement responsables des acteurs privés.

.....

AUTEUR (S) : AVISE

DATE D'ÉDITION : NOVEMBRE 2014

➤ [À télécharger depuis la rubrique « Ressources ».](#)

DOSSIER



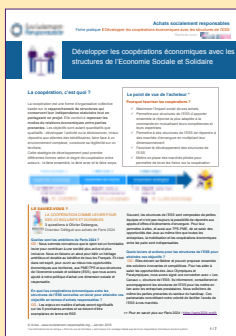
ACHATS SOCIALEMENT RESPONSABLES

Une présentation des politiques d'achats socialement responsables, des conseils pratiques et de nombreux exemples pour mettre en place une politique d'achats responsables au sein de sa structure.

.....

➤ [À consulter dans la rubrique « Découvrir l'ESS ».](#)

FICHE PRATIQUE



ACHATS SOCIALEMENT RESPONSABLES : DÉVELOPPER LES COOPÉRATIONS ÉCONOMIQUES AVEC LES STRUCTURES DE L'ESS

Cette publication vise à montrer, par la valorisation de retours d'expériences, le champ des possibles en matière de coopération. Elle s'inscrit dans une série de fiches par secteurs d'activité, déclinés par segments d'achats.

.....

AUTEUR (S) : AVISE, HANDECO

DATE D'ÉDITION : JANVIER 2019

➤ [À télécharger depuis la rubrique « Ressources ».](#)

Changer d'échelle

Découvrir les stratégies de changement d'échelle pouvant être mobilisées pour consolider et développer son impact social.

GUIDE



STRATÉGIES POUR CHANGER D'ÉCHELLE

À destination des dirigeants des structures d'utilité sociale et de leurs équipes, mais aussi des acteurs de l'accompagnement et du financement, ce guide donne des clés pour comprendre et réussir le changement d'échelle des entreprises sociales.

.....
AUTEUR(S) : AVISE

DATE D'ÉDITION : DÉCEMBRE 2014 (MISE À JOUR 2020)

➤ [À télécharger depuis la rubrique « Ressources ».](#)



S'ENGAGER DANS UNE DÉMARCHÉ D'INNOVATION

Comment une entreprise de l'ESS peut-elle s'engager dans une démarche d'innovation ? Comment embarquer toutes ses parties prenantes dans cette aventure ? Quels dispositifs de financement peuvent être mobilisés ? À destination des dirigeants et professionnels de l'ESS, ce guide invite à se questionner sur la définition et la mise en œuvre d'une stratégie d'innovation sociale.

.....
AUTEUR(S) : AVISE

DATE D'ÉDITION : DÉCEMBRE 2018

➤ [À télécharger depuis la rubrique « Ressources ».](#)

DOSSIER



CHANGER D'ÉCHELLE

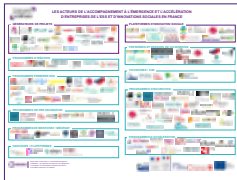
Une présentation détaillée des 5 principales stratégies, individuelles ou collectives, pouvant être mobilisées pour relever les défis du changement d'échelle des structures d'utilité sociale : diversification, duplication, fertilisation, coopération et fusion.

.....
➤ [À consulter dans la rubrique « Entreprendre ».](#)

Se faire accompagner

Se repérer parmi les offres et parcours d'accompagnement, pour être appuyé de la création de son projet jusqu'à son changement d'échelle.

CARTOGRAPHIE



PANORAMA DE LA COMMUNAUTÉ ÉMERGENCE & ACCÉLÉRATION

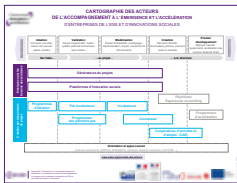
Une vue globale de la Communauté émergence & accélération, animée par l'Avise, qui rassemble plus de 120 dispositifs, portés par plus de 80 acteurs présents dans toutes les régions métropolitaines et dans les Outre-Mer.

.....

AUTEUR (S) : AVISE

DATE D'ÉDITION : MISE À JOUR RÉGULIÈRE

➤ [À télécharger depuis la rubrique « Ressources ».](#)



LES ACTEURS DE L'ACCOMPAGNEMENT À L'ÉMERGENCE ET L'ACCÉLÉRATION DES ENTREPRISES DE L'ESS

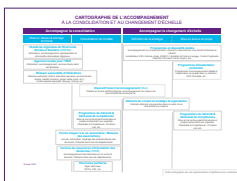
Cette cartographie permet d'identifier les acteurs et dispositifs d'accompagnement à l'émergence et à l'accélération en fonction des étapes de création d'un projet relevant de l'ESS et de l'innovation sociale.

.....

AUTEUR (S) : AVISE

DATE D'ÉDITION : MISE À JOUR RÉGULIÈRE

➤ [À télécharger depuis la rubrique « Ressources ».](#)



LES ACTEURS DE L'ACCOMPAGNEMENT À LA CONSOLIDATION ET AU CHANGEMENT D'ÉCHELLE DES STRUCTURES DE L'ESS

Cette cartographie permet d'identifier les acteurs et dispositifs d'accompagnement à la consolidation et au changement d'échelle en fonction de l'étape et des besoins du projet.

.....

AUTEUR (S) : AVISE

DATE D'ÉDITION : MISE À JOUR RÉGULIÈRE

➤ [À télécharger depuis la rubrique « Ressources ».](#)

CARTOGRAPHIE



LES DIFFÉRENTS TYPES DE MÉCÉNAT ET PRO BONO

Cette cartographie permet d'identifier les typologies de mécénat et pro bono les plus à même de répondre aux besoins de son projet et les acteurs clés à solliciter.

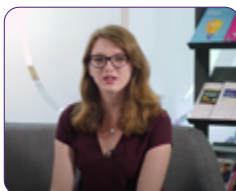
.....

AUTEUR(S): AVISE

DATE D'ÉDITION: MISE À JOUR RÉGULIÈRE

➤ [À télécharger depuis la rubrique « Ressources ».](#)

VIDÉO



CRÉER UNE ENTREPRISE SOCIALE : ÊTRE ACCOMPAGNÉ

Découvrez en 4 min des conseils pour vous repérer dans l'écosystème de l'accompagnement !

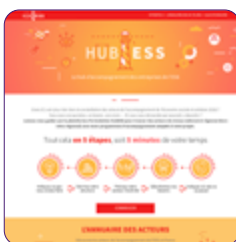
.....

AUTEUR(S): AVISE

DATE D'ÉDITION: JANVIER 2019

➤ [À visionner sur YouTube.](#)

OUTIL EN LIGNE

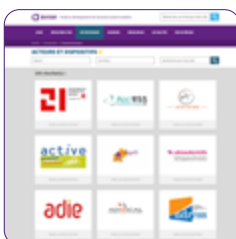


HUBESS

HubESS est l'outil national d'orientation des entrepreneurs de l'économie sociale et solidaire (ESS) vers des accompagnateurs adaptés à leurs besoins. Grâce à un questionnaire, la plateforme guide les entrepreneurs vers les acteurs de l'accompagnement correspondants à la maturité, à l'implantation territoriale et aux besoins d'accompagnement de leur projet et les dirige vers des plateformes d'orientation locales lorsqu'il en existe.

.....

➤ [Consulter le site hubess.fr.](http://hubess.fr)



ANNUAIRE DES ACTEURS

Un annuaire pour se repérer parmi les acteurs et dispositifs de l'accompagnement et du financement de l'ESS.

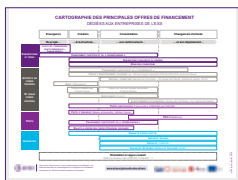
.....

➤ [À consulter dans la rubrique « Entreprendre ».](#)

Se faire financer

Se repérer parmi les principaux leviers et outils de financement dédiés ou ouverts aux structures de l'ESS.

CARTOGRAPHIE



LES OFFRES DE FINANCEMENT ESS

Cette cartographie permet d'identifier les principaux outils de financement mobilisables en fonction de l'étape de développement de son entreprise.

.....

AUTEUR (S) : AVISE

DATE D'ÉDITION : MISE À JOUR RÉGULIÈRE

➤ [À télécharger depuis la rubrique « Ressources ».](#)

DOSSIER



SE FAIRE FINANCER

Des conseils pour se repérer parmi les nombreux dispositifs de financements et identifier les outils les mieux adaptés à son projet, qu'il soit en phase de création ou de développement.

.....

➤ [À consulter dans la rubrique « Entreprendre ».](#)



FINANCEMENTS EUROPÉENS 2014 – 2020

Les Fonds européens structurels et d'investissement (FESI) représentent une importante source de financement pour le développement des projets d'ESS. Ce dossier livre des clés de compréhension pour aider les structures de l'ESS à décrypter la programmation 2014-2020 en vue de préparer leur demande de subvention.

.....


AUTEUR (S) : AVISE

DATE D'ÉDITION : DÉCEMBRE 2014

➤ [À consulter en ligne dans la rubrique « Dossiers ».](#)

➤ [À télécharger depuis la rubrique « Ressources ».](#)

Évaluer son impact social

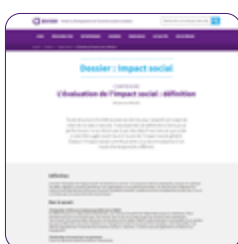


Des outils développés
par le Centre de ressources national
sur l'Évaluation de l'impact social
pour évaluer, renforcer et valoriser
son impact social.

Renforcer et valoriser son impact social

Le Centre de ressources national dédié à l'Évaluation de l'impact social, que l'Avise anime, réalise de nombreuses publications afin de sensibiliser, faire monter en compétence sur le sujet de l'impact social et créer des synergies entre entreprises, financeurs, accompagnateurs et décideurs.

DOSSIER



LE CENTRE DE RESSOURCES NATIONAL SUR L'ÉVALUATION DE L'IMPACT SOCIAL

Évaluer son impact social est devenu un enjeu fort pour les structures d'utilité sociale et pour les acteurs qui les entourent. Définition, enjeux et méthodologie, ce dossier donne des clés de compréhension et d'actions pour se lancer dans une telle démarche.

.....

AUTEUR (S) : AVISE

DATE D'ÉDITION : MISE À JOUR RÉGULIÈRE

➤ [À consulter dans la rubrique « Impact social ».](#)

GUIDE



ÉVALUER L'UTILITÉ SOCIALE DE SON ACTIVITÉ – CONDUIRE UNE DÉMARCHE D'AUTO-ÉVALUATION

À destination des structures de l'ESS, ce guide propose une démarche d'auto-évaluation afin de mieux comprendre les enjeux sociétaux de l'évaluation de l'utilité sociale, ainsi que des étapes et des ressources pour conduire sa démarche.

.....

AUTEUR (S) : AVISE, CULTURE ET PROMOTION

DATE D'ÉDITION : NOVEMBRE 2007

➤ [À télécharger depuis la rubrique « Ressources ».](#)



VADEMECUM DE LA MESURE D'IMPACT SOCIAL

Publication issue des petits déjeuners de la mesure d'impact, organisés par Convergences et co-animés avec l'Avise et (IM)PROVE en 2019, ce vademecum est un outil à destination du plus grand nombre, pour mieux s'informer et se repérer parmi la littérature dédiée à la mesure d'impact.

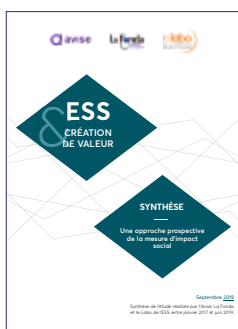
.....

AUTEUR (S) : CONVERGENCES, AVISE ET (IM)PROVE

DATE D'ÉDITION : OCTOBRE 2019

➤ [À télécharger depuis la rubrique « Ressources ».](#)

ÉTUDE



ESS ET CRÉATION DE VALEUR : VERS UNE NOUVELLE APPROCHE DE L'IMPACT SOCIAL

Cette synthèse de l'étude menée entre 2016 et 2019 par l'Avise, la Fonda et le Labo de l'ESS en collaboration avec divers acteurs de l'ESS a pour objectif de fournir aux porteurs de projets à finalité sociale de nouveaux arguments pour faire reconnaître leur contribution à la transformation sociale, auprès de financeurs cherchant à rationaliser leurs investissements.

.....

AUTEUR(S) : AVISE, LA FONDA, LE LABO DE L'ESS

DATE D'ÉDITION : OCTOBRE 2019

➤ [À télécharger depuis la rubrique « Ressources ».](#)



EXPÉRIENCE DE L'ÉVALUATION D'IMPACT SOCIAL

Cette étude menée en 2017 par l'Agence Phare pour l'Avise propose une analyse des pratiques et des représentations de l'évaluation de l'impact social dans les structures d'utilité sociale.

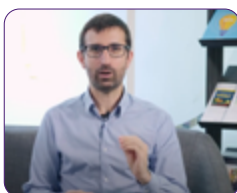
.....

AUTEUR(S) : AVISE

DATE D'ÉDITION : MARS 2017

➤ [À télécharger depuis la rubrique « Ressources ».](#)

VIDÉO



CRÉER UNE ENTREPRISE SOCIALE : ÉVALUER L'IMPACT SOCIAL DE SON PROJET

Pourquoi et comment mesurer son impact social ? Découvrez en quatre minutes les bonnes questions à se poser avant d'entamer sa démarche d'évaluation.

.....

AUTEUR(S) : AVISE

➤ [À visionner sur YouTube.](#)



Outils pour les financeurs de l'ESS

Des outils à destination des financeurs pour les appuyer dans la mise en œuvre de démarches d'évaluation de l'impact social des projets qu'ils soutiennent ou des actions qu'ils mènent en propre.

MODE D'EMPLOI



ÉVALUER L'IMPACT SOCIAL

Cette publication destinée aux financeurs des structures d'utilité sociale propose des repères sémantiques et méthodologiques, nourris d'expériences de terrain, pour faire des démarches d'évaluation de l'impact social un outil de pilotage stratégique et de dialogue entre les parties prenantes.

.....

AUTEUR (S) : AVISE

DATE D'ÉDITION : DÉCEMBRE 2017

➤ [À télécharger depuis la rubrique « Ressources ».](#)

ÉTUDE



ÉVALUER L'UTILITÉ SOCIALE DES FINANCEURS DE L'ÉCONOMIE SOCIALE ET SOLIDAIRE

Cette publication présente les conclusions des travaux du groupe de travail « Financeurs » initié et animé par Admical, l'Avisé, l'ESSEC et Finansol entre 2018 et 2019 et ayant associé une dizaine de mécènes et de financeurs solidaires.

.....

AUTEUR (S) : ADMICAL, AVISE, ESSEC, FINANSOL

DATE D'ÉDITION : JUILLET 2019

➤ [À télécharger depuis la rubrique « Ressources ».](#)

ÉTUDE DE CAS



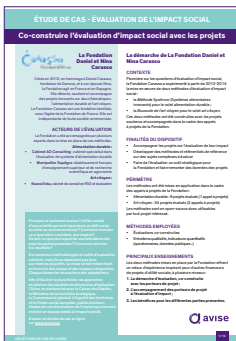
VALORISER SON IMPACT AVEC LA COMPTABILITÉ EN MULTI-CAPITAUX : LA DÉMARCHE DE FERMES D'AVENIR ET L'EXPÉRIMENTATION DE LA FERME DE CAGNOLLE

Cette étude de cas illustre la démarche de comptabilité en multi-capitaux mise en œuvre par la Ferme de Cagnolle qui vise à piloter et valoriser l'impact social et environnemental des activités agroécologiques.

.....

AUTEUR(S) : AVISE
DATE D'ÉDITION : MAI 2020

➤ [À télécharger depuis la rubrique « Ressources ».](#)



CO-CONSTRUIRE L'ÉVALUATION DE L'IMPACT SOCIAL AVEC LES PROJETS : LA DÉMARCHE DE LA FONDATION DANIEL ET NINA CARASSO

Créée en 2010, la Fondation Daniel et Nina Carasso détecte, soutient et accompagne des projets innovants sur deux thématiques : l'alimentation durable et l'art citoyen. Cette étude de cas s'intéresse aux deux méthodes d'évaluation innovantes que la fondation a construites en accompagnant les projets tout au long du processus d'évaluation.

.....

AUTEUR(S) : AVISE
DATE D'ÉDITION : JUILLET 2019

➤ [À télécharger depuis la rubrique « Ressources ».](#)



UNE DÉMARCHE D'ÉVALUATION À L'ÉCHELLE TERRITORIALE : LA DÉMARCHE VISES

La démarche VISES a vu le jour en 2016, sous l'impulsion du programme européen Interreg, avec pour objectif de valoriser l'impact social des entreprises de l'ESS à l'échelle territoriale. VISES est une démarche pionnière de l'évaluation de l'impact social du fait de son ancrage territorial fort et d'une approche collective soucieuse de mettre en avant la spécificité de chaque projet. Une démarche inspirante pour d'autres territoires, étudiée à travers cette étude de cas.

.....

AUTEUR(S) : AVISE
DATE D'ÉDITION : AVRIL 2019

➤ [À télécharger depuis la rubrique « Ressources ».](#)

ÉTUDE DE CAS



ÉVALUER SON IMPACT GRÂCE À DES APPROCHES COMPLÉMENTAIRES : LA DÉMARCHE DE VOISINMALIN

VoisinMalin se donne pour mission d'améliorer le quotidien et développer la capacité d'agir des habitants de quartiers populaires en proie à de nombreuses difficultés. Dès sa création, l'association a attaché une grande importance à l'évaluation de son impact social. En 2014, VoisinMalin, avec l'appui d'experts, a dressé les contours d'un dispositif d'évaluation reposant sur trois démarches complémentaires, à découvrir à travers cette étude de cas.

.....

AUTEUR (S) : AVISE
DATE D'ÉDITION : DÉCEMBRE 2017

➤ [À télécharger depuis la rubrique « Ressources ».](#)



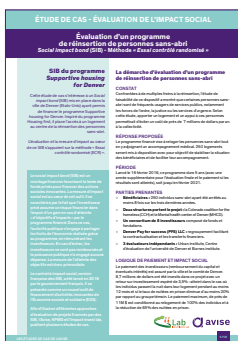
MESURER L'IMPACT ÉCONOMIQUE LOCAL D'UN PROJET : LA DÉMARCHE D'ÉVALUATION DE L'IMPACT D'UNITERRES

Uniterres, dispositif d'approvisionnement des épiceries solidaires du réseau ANDES en fruits et légumes frais issus de productions agricoles locales fragiles financièrement, a entrepris en 2014 une démarche d'évaluation de son impact économique local. Cette étude de cas s'intéresse à la démarche d'Uniterre qui, en s'appuyant sur la méthode Local Multiplier 3 (LM3), permet de démontrer aux financeurs du programme le gain économique local obtenu.

.....

AUTEUR (S) : AVISE
DATE D'ÉDITION : NOVEMBRE 2017

➤ [À télécharger depuis la rubrique « Ressources ».](#)



ÉVALUATION DU SOCIAL IMPACT BOND « SUPPORTIVE HOUSING FOR DENVER »

Cette étude de cas revient sur un *Social impact bond* (SIB – Contrat à impact social, en français) mis en place dans la ville de Denver (États-Unis) et ayant permis de financer le programme *Supportive housing for Denver*. Inspiré du programme *Housing first*, ce programme, qui place l'accès à un logement au centre de la réinsertion des personnes sans-abri, a été évalué via la méthode « Essai contrôlé randomisé (ECR) ».

.....

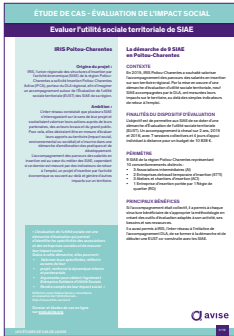
AUTEUR (S) : AVISE, IMPACT INVEST LAB

.....

DATE D'ÉDITION : OCTOBRE 2017

➤ [À télécharger depuis la rubrique « Ressources ».](#)

ÉTUDE DE CAS



ÉVALUER L'UTILITÉ SOCIALE TERRITORIALE DE SIAE : LA DÉMARCHE DE NEUF SIAE EN POITOU-CHARENTES

Cette étude de cas décrypte l'accompagnement collectif, mené dans le cadre du Dispositif local d'accompagnement (DLA) auprès de neuf structures d'insertion par l'activité économique (SIAE) de Poitou-Charentes, qui ont souhaité évaluer leurs apports au territoire et ainsi valoriser leurs actions.

AUTEUR(S) : AVISE, CRDLA IAE
DATE D'ÉDITION : JANVIER 2017

➤ [À télécharger depuis la rubrique « Ressources ».](#)



ÉVALUATION RANDOMISÉE D'UN DISPOSITIF D'INSERTION DES JEUNES : LA DÉMARCHE DU RÉSEAU DES GROUPEMENTS DE CRÉATEURS

Le Réseau des Groupements de créateurs, qui vise à favoriser l'autonomie et l'insertion professionnelle des jeunes demandeurs d'emploi, a réalisé une évaluation de l'impact social par la méthode de randomisation, de 2010 à 2015. Cette étude de cas décrypte la démarche et valorise les résultats de l'évaluation.

AUTEUR(S) : AVISE
DATE D'ÉDITION : DÉCEMBRE 2016

➤ [À télécharger depuis la rubrique « Ressources ».](#)



ÉVALUATION DU PREMIER SOCIAL IMPACT BOND (SIB)

Cette étude de cas s'intéresse à la première expérimentation d'un *Social impact bond* (SIB – Contrat à impact social, en français). Le SIB de Peterborough (prison située au Royaume-Uni) a permis de financer le programme expérimental *One service* qui vise à diminuer le taux de récidive des personnes condamnées à de courtes peines de prison. La mesure de l'impact, au cœur du dispositif, s'appuyait sur la méthode d'appariement sur score de propension (*Propensity score matching – PSM*).

AUTEUR(S) : AVISE
DATE D'ÉDITION : DÉCEMBRE 2016

➤ [À télécharger depuis la rubrique « Ressources ».](#)

ÉTUDE DE CAS



ÉVALUATION DE L'UTILITÉ SOCIALE DE LA MÉDIATION SOCIALE : LA DÉMARCHE D'ÉVALUATION DE CINQ STRUCTURES DE FRANCE MÉDIATION

En 2005, la Délégation interministérielle à la ville (DIV) et le Centre national de la fonction publique territoriale (CNFPT) ont décidé d'engager et de financer une évaluation collective de l'utilité sociale de la pratique de médiation sociale, afin de formaliser la lisibilité et la visibilité de celle-ci. Cette étude de cas illustre concrètement la démarche et valorise les résultats de l'évaluation.

•••••

AUTEUR (S) : AVISE

DATE D'ÉDITION : SEPTEMBRE 2016

➤ [À télécharger depuis la rubrique « Ressources ».](#)



EXPÉRIMENTATION DE L'OUTIL « ÉTOILE DE PROGRESSION DES FAMILLES » : LA DÉMARCHE DE LA FÉDÉRATION ADESSADOMICILE

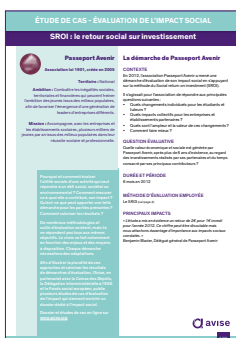
La fédération Adessadomicile s'est engagée, à partir de 2011, dans une démarche de construction d'un référentiel d'évaluation de l'impact social des interventions à domicile. Cette étude de cas détaille une partie de la démarche qui a consisté à expérimenter l'outil « Étoile de progression » (*Outcomes Star™*) pour les activités d'aide et d'accompagnement des familles.

•••••

AUTEUR (S) : AVISE

DATE D'ÉDITION : SEPTEMBRE 2016

➤ [À télécharger depuis la rubrique « Ressources ».](#)



SROI – LE RETOUR SOCIAL SUR INVESTISSEMENT : LA DÉMARCHE DE PASSEPORT Avenir

Passeport Avenir accompagne dans leur réussite scolaire et professionnelle des jeunes issus de milieux populaires. En 2012, l'association a mené une démarche d'évaluation de son impact social en s'appuyant sur la méthode du retour social sur investissement (*Social Return on Investment – SROI*). Cette étude de cas illustre concrètement cette approche et valorise les résultats de l'évaluation.

•••••

AUTEUR (S) : AVISE

DATE D'ÉDITION : JUILLET 2016

➤ [À télécharger depuis la rubrique « Ressources ».](#)

Accompagner le développement de l'ESS sur les territoires



Du repérage
d'innovations sociales
au développement
et à la valorisation des politiques
territoriales de soutien à l'ESS,
des clés de compréhension et d'action
à destination des acteurs
publics et privés impliqués
dans le développement
économique et
social local.

ESS et territoires

Repérer les innovations sociales et appuyer les politiques territoriales de l'ESS dans les régions, les métropoles, les territoires fragiles ou ruraux.

MODE D'EMPLOI



LA CRÉATION D'ACTIVITÉS D'UTILITÉ SOCIALE : FAVORISER L'ACCOMPAGNEMENT À L'ÉMERGENCE D'ENTREPRISES SOCIALES SUR LES TERRITOIRES

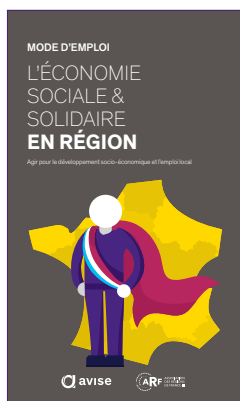
Pourquoi et comment favoriser l'accompagnement à l'émergence d'entreprises sociales sur les territoires ? Cette publication apporte des éléments de compréhension et d'action à destination, notamment, des acteurs publics et privés impliqués dans le développement économique et social local.

.....

AUTEUR (S) : AVISE

DATE D'ÉDITION : NOVEMBRE 2016 (MISE À JOUR DÉCEMBRE 2019)

➤ [À télécharger depuis la rubrique « Ressources ».](#)



L'ÉCONOMIE SOCIALE ET SOLIDAIRE EN RÉGION : AGIR POUR LE DÉVELOPPEMENT SOCIO-ÉCONOMIQUE ET L'EMPLOI LOCAL

Destiné aux élus régionaux, ainsi qu'aux acteurs de l'accompagnement et du financement en région, ce mode d'emploi a pour objectif d'encourager le renforcement des politiques et actions régionales en faveur de l'ESS.

.....

AUTEUR (S) : AVISE

DATE D'ÉDITION : FÉVRIER 2016

➤ [À télécharger depuis la rubrique « Ressources ».](#)

GUIDE



ACCOMPAGNER L'ÉMERGENCE D'ENTREPRISES DE L'ESS EN QPV

À destination notamment des acteurs de la Communauté émergence & accélération qu'elle anime depuis 2015, cette publication donne des clés de compréhension et d'action afin de renforcer l'accompagnement des projets d'ESS dans les quartiers prioritaires de la politique de la ville (QPV).

.....

AUTEUR (S) : AVISE

DATE D'ÉDITION : AVRIL 2019

➤ [À télécharger depuis la rubrique « Ressources ».](#)

ÉTUDE



MÉTROPOLES, ÉCONOMIE SOCIALE ET SOLIDAIRE & INNOVATION SOCIALE

Cette étude réalisée avec les contributions des 22 métropoles françaises vise à analyser les cadres et leviers d'action des métropoles pour renforcer l'ESS et l'innovation sociale sur leur territoire.

.....

AUTEUR (S) : AVISE, RTES

DATE D'ÉDITION : JUILLET 2019

➤ [À télécharger depuis la rubrique « Ressources ».](#)

DOSSIER



ESS ET TERRITOIRES

Un espace dédié aux politiques ESS sur les territoires : Europe, régions, métropoles, QPV, territoires ruraux, etc. Décryptages d'actions innovantes, interviews, sélection de ressources, etc.

➤ [À consulter dans la rubrique « Territoires ».](#)



Le dispositif Fabrique à initiatives

Créé en 2010 par l'Avise, le dispositif Fabrique à initiatives accompagne les acteurs d'un territoire dans la compréhension des besoins locaux et connecte acteurs publics, acteurs privés et citoyens pour construire des réponses entrepreneuriales adaptées.

CARNET DE PROJETS



CARNET DE PROJETS FABRIQUE À INITIATIVES

Ce carnet de projets propose de présenter le dispositif Fabrique à initiatives, à travers l'illustration de neuf projets ayant permis l'impulsion d'innovations sociales avec et pour les territoires, au sein de régions et de secteurs d'activité variés.

AUTEUR (S) : AVISE

DATE D'ÉDITION : JUILLET 2019

➤ [À télécharger depuis la rubrique « Ressources ».](#)



ESS et ruralité

Piloté par l'Avise et le RTES de 2018 à 2020, le projet Territoires ruraux et ESS : outils et nouvelles synergies (TRESSONS) vise à analyser et à renforcer l'impact de l'économie sociale et solidaire sur les territoires ruraux, avec l'appui du Réseau rural national et le soutien du Fonds européen agricole pour le développement rural (FEADER). Ces publications ont été réalisées dans le cadre de ce projet.

ÉTUDE



L'ESS DANS LES TERRITOIRES RURAUX : ÉTUDE TRESSONS

Cette étude, réalisée par l'Avise et le RTES avec le soutien du Réseau rural national et du FEADER, a pour objectif de caractériser la place de l'ESS dans les territoires ruraux, les défis auxquels elle est confrontée et l'émergence de nouvelles dynamiques territoriales qui lui sont liées.

AUTEUR (S) : AVISE, RTES ET OBSERVATOIRE NATIONAL DE L'ESS DU CNCRESS
DATE D'ÉDITION : JUIN 2019

- [À télécharger depuis la rubrique « Ressources ».](#)
- [Synthèse de l'étude à télécharger depuis la rubrique « Ressources ».](#)

MONOGRAPHIES DE TERRITOIRES D'INNOVATION SOCIALE

Réalisées dans le cadre du projet TRESSONS, ces monographies de territoires visent à identifier les atouts de l'ESS pour appuyer un développement inclusif et durable des territoires ruraux.



COMMUNAUTÉ DE COMMUNES VAL D'ILLE-AUBIGNÉ

AUTEUR (S) : AVISE, RTES
DATE D'ÉDITION : SEPTEMBRE 2019

- [À télécharger depuis la rubrique « Ressources ».](#)



PAYS TERRES DE LORRAINE

AUTEUR (S) : AVISE, RTES
DATE D'ÉDITION : SEPTEMBRE 2019

- [À télécharger depuis la rubrique « Ressources ».](#)



PAYS PÉRIGORD VERT

AUTEUR (S) : AVISE, RTES
DATE D'ÉDITION : SEPTEMBRE 2019

- [À télécharger depuis la rubrique « Ressources ».](#)



PARC NATUREL RÉGIONAL DU VERCORS

AUTEUR (S) : AVISE, RTES
DATE D'ÉDITION : DÉCEMBRE 2019

- [À télécharger depuis la rubrique « Ressources ».](#)





QUATRE LEVIERS D'ACTION POUR RENFORCER L'ESS DANS LES TERRITOIRES RURAUX

Ce livret regroupe des fiches techniques présentant quatre leviers d'action dont les décideurs locaux – en particulier les collectivités territoriales – peuvent se saisir pour appuyer la création d'activités ESS et le développement de dynamiques d'innovation sociale sur leur territoire.

.....
AUTEUR (S) : AVISE, RTES
DATE D'ÉDITION : MAI 2020

➤ [À télécharger depuis la rubrique « Ressources ».](#)

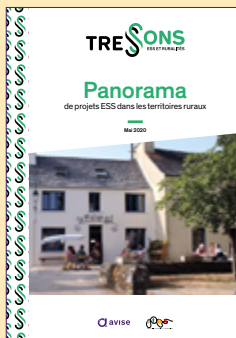


COOPÉRATION ET ESS : CINQ RÉPONSES ADAPTÉES AUX BESOINS DES TERRITOIRES RURAUX

Ce livret rassemble des fiches techniques présentant cinq formes d'organisation favorables au renforcement de l'ESS et des dynamiques de coopérations sur les territoires ruraux.

.....
AUTEUR (S) : AVISE, RTES
DATE D'ÉDITION : MAI 2020

➤ [À télécharger depuis la rubrique « Ressources ».](#)



PANORAMA DE PROJETS ESS DANS LES TERRITOIRES RURAUX

Une centaine d'initiatives rurales inspirantes ont été recensées sur le territoire national afin de proposer une vue d'ensemble des réponses concrètes et durables que l'ESS et l'innovation sociale apportent aux enjeux locaux. Ce panorama, bien que non exhaustif, montre la richesse de ces initiatives pour le développement économique et social des territoires, et leur rôle clés dans les dynamiques favorables à une transitions écologique et solidaire.

.....
AUTEUR (S) : AVISE, RTES
DATE D'ÉDITION : MAI 2020

➤ [À télécharger depuis la rubrique « Ressources ».](#)

Avisé

18, avenue Parmentier
75011 Paris

Directrice de la publication

Cécile Leclair

Rédaction

Équipe Avisé

Coordination

Flore Coppin
Léa Volle

Conception graphique

Les Colégraphes,
Anne-Laure Servin et Élodie Cavel

Impression

Imprimerie de la Centrale de Lens
Papier 100 % PEFC

© Avisé juin 2020

Tous droits réservés

L'AVISE, AGENCE D'INGÉNIERIE POUR ENTREPRENDRE AUTREMENT

L'Avise a pour mission de développer l'économie sociale et solidaire (ESS) et l'innovation sociale en France, en accompagnant les porteurs de projet et en contribuant à structurer un écosystème favorable à leur développement.

Créée en 2002, l'Avise est une agence collective d'ingénierie qui travaille avec des institutions publiques et des organisations privées soucieuses de contribuer à l'intérêt général.

L'Avise intervient à chaque étape de la vie d'une entreprise de l'ESS, de l'émergence à la maximisation de son impact social, en produisant des outils, en animant des communautés d'acteurs des territoires et en construisant des programmes d'accompagnement dédiés.

DES ACTEURS S'ENGAGENT POUR L'ESS ET L'INNOVATION SOCIALE

ILS SONT MEMBRES DE L'AVISE



ILS SOUTIENNENT AUSSI L'AVISE

