

# Mieux connaître la finance solidaire et ses opportunités pour l'ESS

26 janvier 2021



# Préambule



## Alexandra Dublanche

Vice-Présidente de la Région Île-de-France en charge du Développement économique, de l'attractivité, de l'agriculture et de la ruralité



<p>ECO CO<sup>2</sup></p>  <p>150 k€</p>	<p>LEMON TRI</p>  <p>150 k€</p>	<p>PHENIX</p>  <p>180 k€</p>	<p>COOPANAME</p>  <p>180 k€</p>	<p>BALUCHON</p>  <p>180 k€</p>	<p>SCOPING</p>  <p>180 k€</p>	<p>NUMERIK-EA/ CTRLA</p>  <p>180 k€</p>	<p>LEARN ENJOY</p>  <p>180 k€</p>	<p>FASTROAD</p>  <p>150 k€</p>	<p>AMI SERVICES BOUCLES DE SEINE</p>  <p>85 k€</p>	<p>TRAVAIL ENTRAIDE</p>  <p>85 k€</p>
<p>SIMPLON</p>  <p>180 k€</p>	<p>HANDEO</p>  <p>130 k€</p>	<p>CAE CLARA</p>  <p>93 k€</p>	<p>REJOUÉ</p>  <p>150 k€</p>	<p>MAKESENSE</p>  <p>150 k€</p>	<p>VAL SERVICES</p>  <p>240 k€</p>	<p>ESPACES</p>  <p>150 k€</p>	<p>CBL REAGIR !</p>  <p>75 k€</p>	<p>ALENVI</p>  <p>150 k€</p>	<p>INCUB'ETHIC</p>  <p>170 k€</p>	<p>LABEL EMMAUS</p>  <p>140 k€</p>
<p>HALAGE</p>  <p>130 k€</p>	<p>MAKE.ORG</p>  <p>170 k€</p>	<p>EMMAUS ALTERNATIVES</p>  <p>105 k€</p>	<p>CEDRE</p>  <p>131 k€</p>	<p>PLANETE SESAME 92</p>  <p>150 k€</p>	<p>LULU DANS MA RUE</p>  <p>100 k€</p>	<p>SCOP TERRA</p>  <p>120 k€</p>	<p>LES CUISTOTS MIGRATEURS</p>  <p>190 k€</p>	<p>ETUDES &amp; CHANTIERS</p>  <p>170 k€</p>	<p>TREMLIN 95</p>  <p>77 k€</p>	<p>EQUALIS (ACR)</p>  <p>86 k€</p>
<p>INSPIRIENCE</p>  <p>115 k€</p>	<p>MOULINOT</p>  <p>250 k€</p>	<p>LA RESERVE DES ARTS</p>  <p>85 k€</p>	<p>LITA.CO</p>  <p>190 k€</p>	<p>PERMIS DE VIVRE LA VILLE</p>  <p>135 k€</p>	<p>SEQUENCES CLES PROD<sup>2</sup></p>  <p>168 k€</p>	<p>TICKET FOR CHANGE</p>  <p>150 k€</p>	<p>LES ALCHIMISTES</p>  <p>250 k€</p>	<p>HERCULE INSERTION</p>  <p>95 k€</p>	<p>PORT PARALLELE</p>  <p>120 k€</p>	<p>NOVAEDIA</p>  <p>195 k€</p>

# Préambule



**Sylvie Mariaud**

Déléguée spéciale en charge de l'ESS

Présidente d'InvESS



# Le mardi 2 février

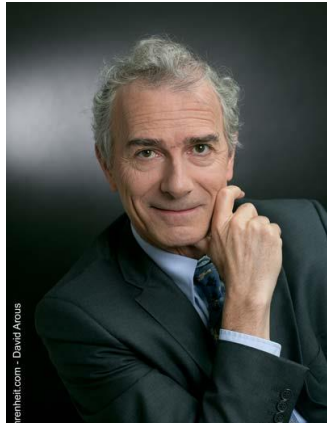
9h - Atelier 1 : Première levée de fonds, cadrage et méthode

10h30 - Atelier 2 : « Ma structure a un modèle solide mais éprouvé par la crise : quel soutien puis-je trouver auprès des financeurs solidaires ? »

14h - Atelier 3 : « Je souhaite développer de nouveaux projets / changer d'échelle : financer l'accélération de mon développement grâce à la finance solidaire »



# Le mot de...



**Frédéric Tiberghien**

Président de Finansol



**Eric Forti**

Président de la CRESS Île-de-France



# Qu'est-ce que la finance solidaire ?

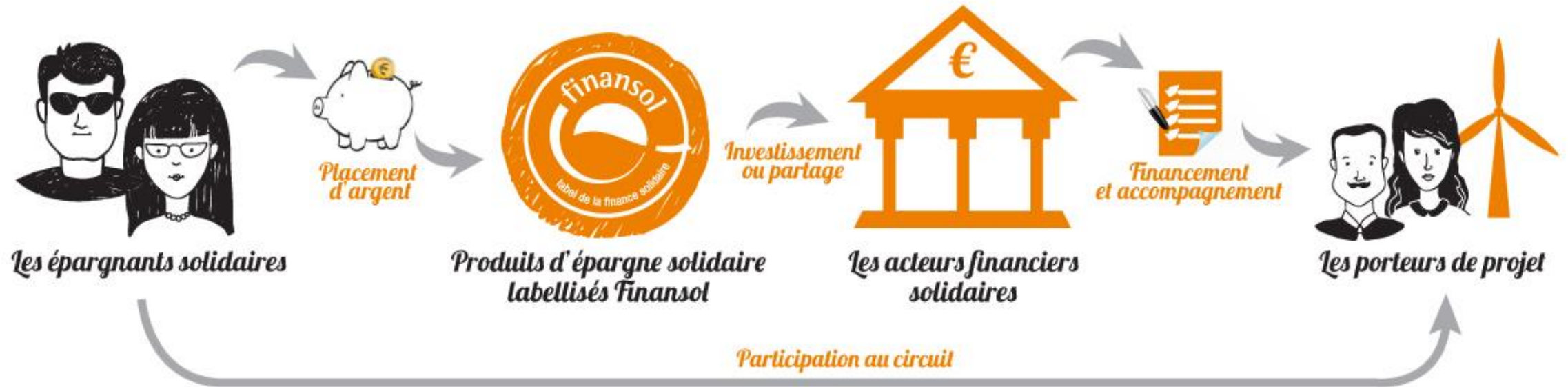


## Flore Latournerie

Chargée d'études de l'Observatoire de la finance solidaire



# La finance solidaire





# La finance solidaire et les chiffres de 2019

## L'encours



### L'ENCOURS DE LA FINANCE SOLIDAIRE

TOTAL : 15 575 M€ AU 31.12.2019

+ 3 MDS € : PLUS FORTE CROISSANCE EN VALEUR ABSOLUE,  
PAR RAPPORT AU RECORD PRÉCÉDENT DE 2017 (+1,7 MD€)

#### 3 CANAUX DE COLLECTE DE L'ÉPARGNE SOLIDAIRE :

01



ÉPARGNE COLLECTÉE PAR  
UNE ENTREPRISE SOLIDAIRE

812 M€

02



ÉPARGNE SALARIALE SOLIDAIRE  
(via son épargne d'entreprise)

9 700 M€

03



ÉPARGNE BANCAIRE SOLIDAIRE  
(via sa banque, mutuelle d'assurance)

5 075 M€

# La finance solidaire et les chiffres de 2019

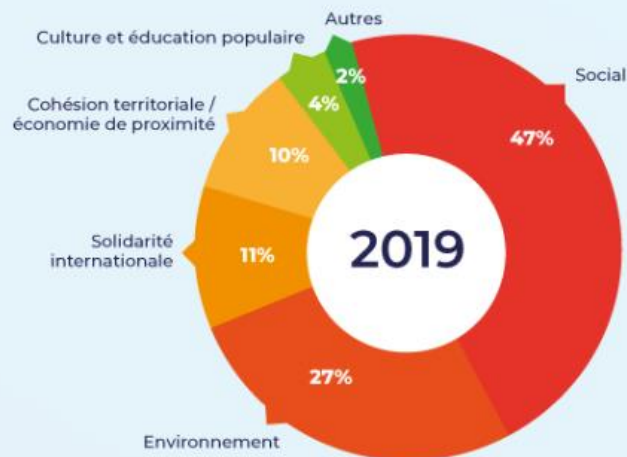
## Les mécanismes de solidarité

### DEUX MÉCANISMES DE SOLIDARITÉ SONT PROPOSÉS PAR LA FINANCE SOLIDAIRE

#### INVESTISSEMENTS SOLIDAIRES

TOTAL DES INVESTISSEMENTS RÉALISÉS EN 2019 :  
**458 M€**

#### Répartition du financement solidaire net par utilité sociale des projets financés



#### INFORMATIONS CLÉS :

- La part de l'activité sociale diminue mais reste majoritaire
- La part destinée à des projets à utilité environnementale augmente

#### RÉPARTITION DE FLUX DU FINANCEMENT SOLIDAIRE :

- Prêts sociaux et environnementaux : **74 M€**
- Investissements fonciers : **83,4 M€**
- Financement d'entreprises solidaires dans les Pays en Développement : **49,6 M€**
- Financement d'entreprises et associations solidaires : **251 M€**

#### MÉCANISME DE PARTAGE

ENTRE 25 ET 100% DES INTÉRÊTS BANCAIRES  
PEUVENT ÊTRE DONNÉS À UNE ASSOCIATION

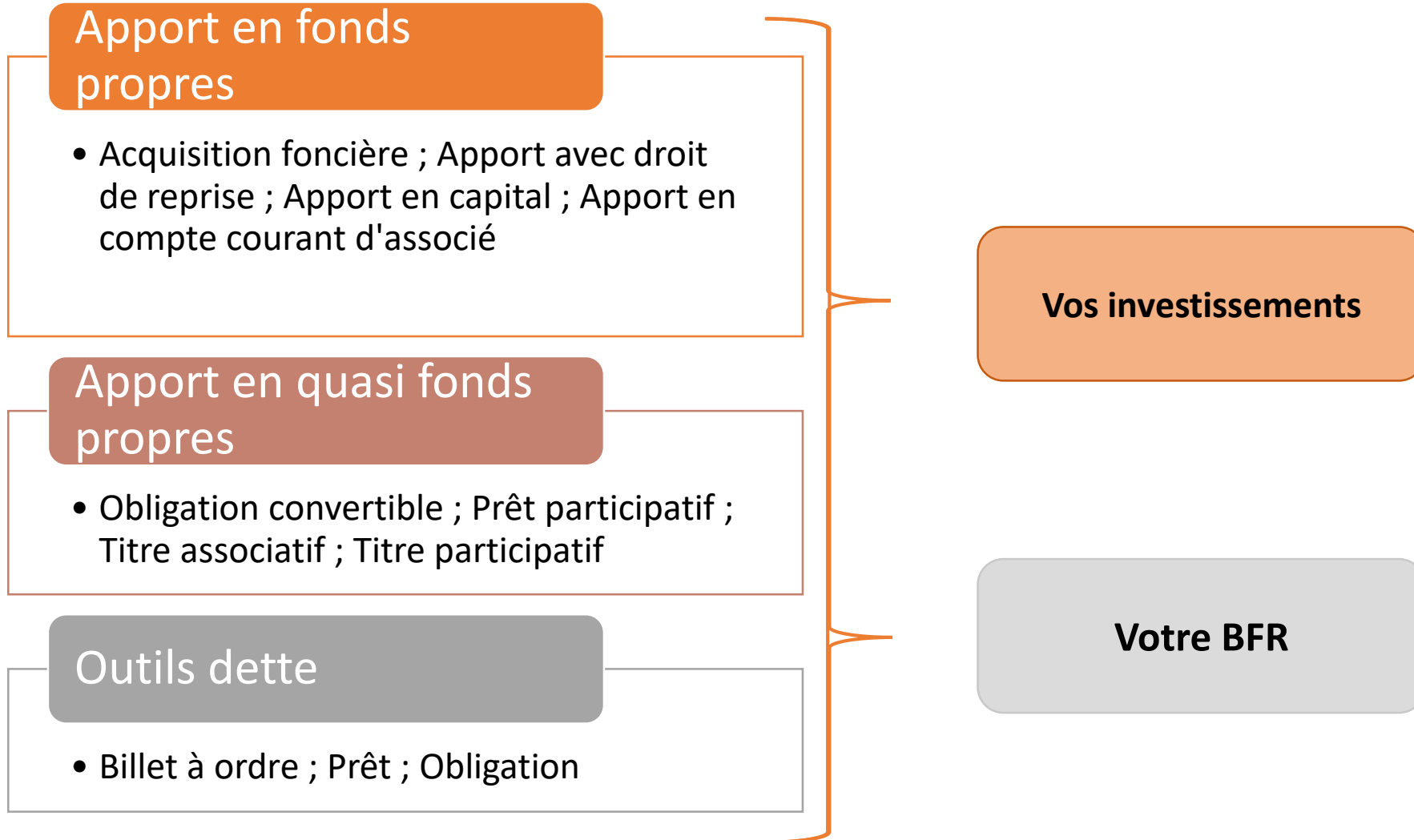
En 2019, **4,59 M€** de dons ont été versés à des associations, dont **1,6 M€** vers les associations de solidarité internationale.

2019 est la 1<sup>ère</sup> année  
où les dons augmentent  
depuis 2012 !

Malgré des taux de plus en plus bas, les produits de partage (majoritairement des livrets bancaires) continuent de séduire les épargnants grâce à leur accessibilité et à leur caractère non risqué.

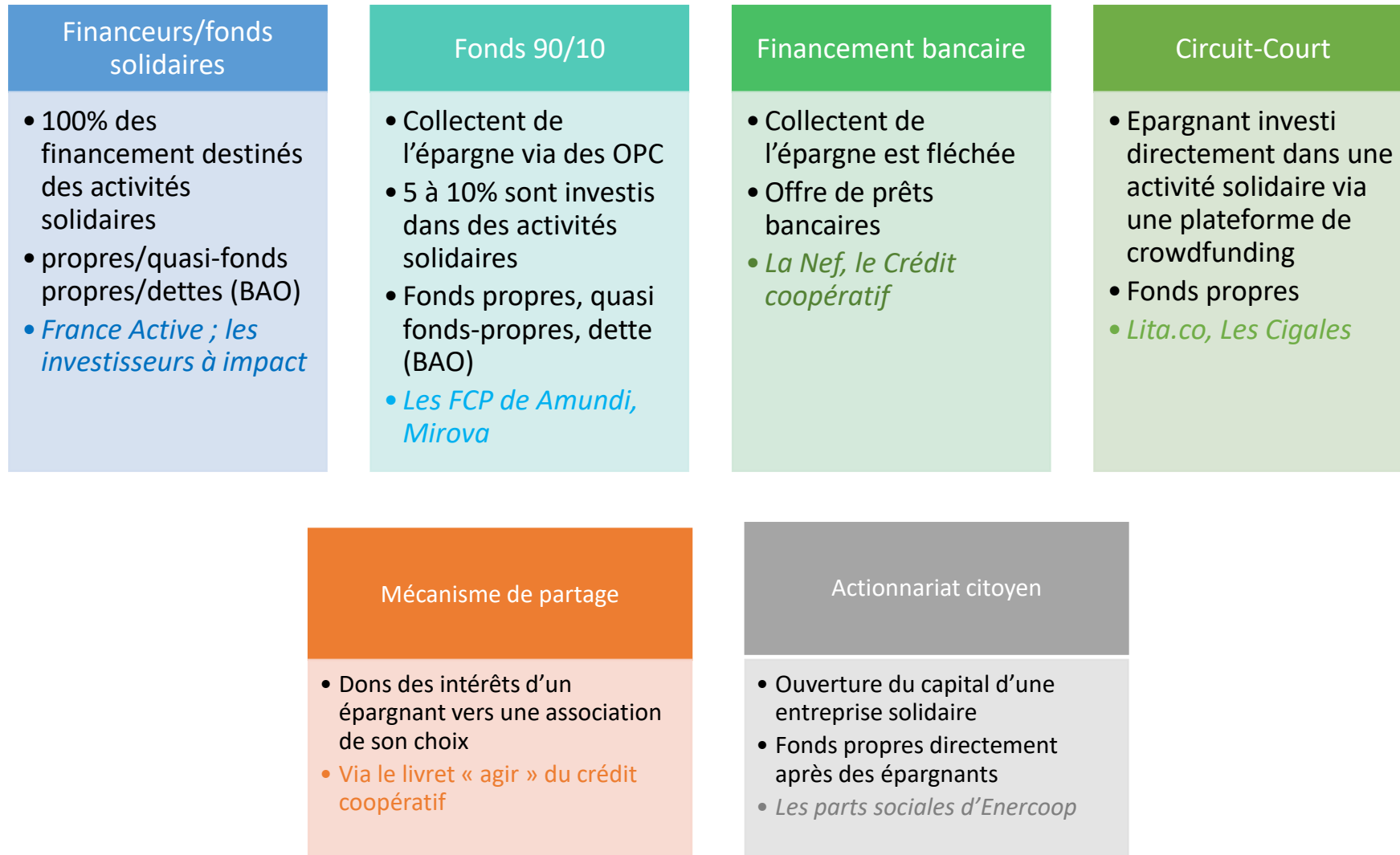


# Présentation des outils de financement



# Les modèles de la Finance solidaire

Chaque modèle vise à financer des activités solidaires, soit ayant une utilité sociale et/ou environnementales



# Pour compléter

---

- Plus de détails sur les acteurs du financement solidaire :  
[https://www.finansol.org/\\_dwl/synthese-les-acteurs-du-financement-solidaire.pdf](https://www.finansol.org/_dwl/synthese-les-acteurs-du-financement-solidaire.pdf)
- Plus de détails sur les chiffres de la Finance Solidaire :  
[https://www.finansol.org/\\_dwl/zoom-finance-solidaire.pdf](https://www.finansol.org/_dwl/zoom-finance-solidaire.pdf)
- Mon contact : flore.latournerie@finansol.org

# Panorama des financeurs solidaires en Île-de-France (partie 1)

# Panorama des financeurs solidaires en Île-de-France

**FRANCEACTIVE**  
*Les entrepreneurs engagés*

Mouvement d'entrepreneurs engagés

Votre contact :

[contact@franceactive.org](mailto:contact@franceactive.org)



**Type de projets** : impact social, environnemental et culturel



**Outils d'intervention** : tous les outils de fonds propres, prêts participatifs



**Montant des tickets** : 100k€ en prêts participatifs / Capacité d'intervention de 5k€ à 3M€



**Exemples de projets soutenus** :



● LA RESERVE DES ARTS  
POUR UNE CRÉATION CIRCULAIRE ET SOLIDAIRE

# Panorama des financeurs solidaires en Île-de-France



Fonds de pré-amorçage d'impact,  
adossé à un incubateur

Votre processus de contact :

<https://makesense.typeform.com/to/V8IRoAYg>



**Type de projets** : projet en phase de pré-amorçage, à impact social (inclusion, égalité des chances, santé pour les plus fragiles) ou environnemental (gestion des déchets, lutte contre la pollution, préservation des ressources)



**Outils d'intervention** : equity, BSA Air, OC



**Montant des tickets** : 100k au premier tour, 200 à 400k au suivant



**Exemples de projets soutenus** :





# Panorama des financeurs solidaires en Île-de-France



## Fonds ESS opéré par Esfin Gestion

### Vos contacts :

[benjamine.friderich@esfingestion.fr](mailto:benjamine.friderich@esfingestion.fr)

ou [marion.cuny@esfingestion.fr](mailto:marion.cuny@esfingestion.fr)

Envoyer une documentation synthétique avec les données financières principales (CA, EBE, Fonds propres, dette nette, effectifs) et les fondamentaux du projet (projet, clients, marché, concurrents, équipe, besoin et usage).



**Type de projets** : entreprises de l'ESS sises en Ile-de-France dont les projets sont créateurs d'emplois en Ile-de-France



**Outils d'intervention** : actions, obligations convertibles, titres associatifs, obligations associatives, titres participatifs



**Montant des tickets** : de 80 à 300 k€, ticket moyen de 200 k€



**Exemples de projets soutenus :**



# Panorama des financeurs solidaires en Île-de-France



Association Régionale des Cigales,  
réseau d'investisseurs citoyens  
(épargne solidaire)

Votre contact :  
[coordination@cigales-idf.asso.fr](mailto:coordination@cigales-idf.asso.fr)



**Type de projets** : impact social, environnemental et culturel



**Outils d'intervention** : Investissement au capital d'entreprises collectives, apports complémentaires au compte courant d'associés possibles / apport avec droit de reprise pour les associations / "prêt" à taux 0 pour les entrepreneurs salariés



**Montant des tickets** : 1000 à 15 000 € par projet, moyenne 5000€



**Exemples de projets soutenus** :



# Panorama des financeurs solidaires en Île-de-France



Plateforme d'investissement participatif (particuliers-professionnels)

Votre processus de contact :

<https://calendly.com/lita-co-rdv-tel-conseillers-investissement-durable>



**Type de projets** : amorçage / accélération / PME en développement à très fort impact systémique



**Outils d'intervention** : outils financiers sur mesure - mise en relation portefeuilles (lead commerciaux, réseaux investisseurs...)



**Montant des tickets** : 100k à 8M€



**Exemples de projets soutenus** :



roger voice



# Le soutien des acteurs bancaires

# Le soutien des acteurs bancaires



**Estelle Gueret-Zing**

Département Financements et Conseils  
spécialisés



# Le soutien des acteurs bancaires



**Thomas Coffinet**

Banquier itinérant et représentant régional



# Panorama des financeurs solidaires en Île-de-France

**Claudine Pierson**

Experte ESS et Développement  
économique



BANQUE des  
**TERRITOIRES**



# Panorama des financeurs solidaires en Île-de-France (partie 2)



# Panorama des financeurs solidaires en Île-de-France



Fonds ESS opéré par Mandarin  
Gestion

Votre contact :

[fmousseau@mandarine-gestion.com](mailto:fmousseau@mandarine-gestion.com)

Vous pouvez également déposer une  
demande sur le site :

<http://www.novess.fr/contacts/>



**Type de projets** : maturité de plus de 3 ans, impact social et environnemental en France métropolitaine, obligation de co-investissement



**Outils d'intervention** : Actions, Titres associatifs, Titres Participatifs, Titres Fondateurs, OC, OS et CCA



**Montant des tickets** : 1 M€ minimum



**Exemples de projets soutenus** :



# Panorama des financeurs solidaires en Île-de-France



## Impact Croissance IV

Accompagnement du changement  
d'échelle

Votre contact :

[juliette@impact.fr](mailto:juliette@impact.fr)



**Type de projets** : capital développement pour des entreprises sociales



**Outils d'intervention** : actions, obligations convertibles en actions (OCA)



**Montant des tickets** : de 1M€ à 10M€



**Exemples de projets soutenus** :

**WEBFORCE**  
BE THE CHANGE



**AUXI**'life

# Panorama des financeurs solidaires en Île-de-France



Fonds d'investissement spécialisé  
dans l'impact investing

Votre contact :

Formulaire accessible sur

[http://fr.investiretplus.com/index.php/  
contact-7-3/](http://fr.investiretplus.com/index.php/contact-7-3/)



**Type de projets** : startups ambitieuses et scalable, avec un premier revenu, capables de contribuer de manière très significative à l'atteinte un ou plusieurs ODD



**Outils d'intervention** : capital



**Montant des tickets** : de 250k€ à 1M€



**Exemples de projets soutenus** :



# Panorama des financeurs solidaires en Île-de-France



**Fonds d'investissement – Impact  
investing**

**Vos contacts :**

[emmanuel.gautier@mirova.com](mailto:emmanuel.gautier@mirova.com)

[fabien.leonhardt@mirova.com](mailto:fabien.leonhardt@mirova.com)

[martin.arnaud@mirova.com](mailto:martin.arnaud@mirova.com)



**Type de projets :** ESUS majoritairement ; tout type de projet avec modèle d'impact adossé à un modèle économique viable



**Outils d'intervention :** Haut de bilan (fonds propres et quasi fonds propres), Dette, Parts de fonds à impact



**Montant des tickets :** minimum 300k€



**Exemples de projets soutenus :**



# Panorama des financeurs solidaires en Île-de-France

**Amundi**  
ASSET MANAGEMENT

Investissement à impact social –  
Fonds d'épargne solidaire

Prise de contact :

Via notre site internet via notre site  
internet

<https://amundi.oneheart.fr/>



**Type de projets** : entreprises de l'ESS en  
changement d'échelle (régional, national) autour  
de 5 thématiques (logement décent, emploi,  
formation, soins et un environnement préservé)



**Outils d'intervention** : equity et dette



**Montant des tickets** : de 800k€ à 20M€



**Exemples de projets soutenus** :



**SIMPLON**  
.CO



# Panorama des financeurs solidaires en Île-de-France



Fonds ESS opéré par Esfin Gestion

**Vos contacts :**

[benjamine.friderich@esfingestion.fr](mailto:benjamine.friderich@esfingestion.fr)

ou [marion.cuny@esfingestion.fr](mailto:marion.cuny@esfingestion.fr)

Envoyer une documentation synthétique avec les données financières principales (CA, EBE, Fonds propres, dette nette, effectifs) et les fondamentaux du projet (projet, clients, marché, concurrents, équipe, besoin et usage).



**Type de projets :** entreprises de l'ESS tous secteurs, dans toute la France



**Outils d'intervention :** actions, obligations convertibles, titres associatifs, obligations associatives, titres participatifs, *social impact bonds*



**Montant des tickets :** entre 300 k€ et 3M€



**Exemples de projets soutenus :**



# Questions



# Rendez-vous le mardi 2 février

9h - Atelier 1 : Première levée de fonds, cadrage et méthode

10h30 - Atelier 2 : « Ma structure a un modèle solide mais éprouvé par la crise : quel soutien puis-je trouver auprès des financeurs solidaires ? »

14h - Atelier 3 : « Je souhaite développer de nouveaux projets / changer d'échelle : financer l'accélération de mon développement grâce à la finance solidaire »

FRANCE ACTIVE  
Les entrepreneurs engagés

BANQUE des TERRITOIRES  
Caisse des Dépôts

investess  
ÎLE-DE-FRANCE

make\_sense  
SEED I

CIGALES  
ÎLE-DE-FRANCE

FRANCE ACTIVE  
Les entrepreneurs engagés

BANQUE des TERRITOIRES  
Caisse des Dépôts

investess  
ÎLE-DE-FRANCE

LITACO

IMPACT  
OUR FUTURE IS SOCIAL  
NovESS  
Le Fonds ESS

laNef  
finance éthique

HEC PARIS  
Région Île de France

L'ACCÉLÉRATEUR  
des entreprises sociales et inclusives

Amundi  
ASSET MANAGEMENT

mirova  
Investing in sustainability

laNef  
finance éthique

BANQUE des TERRITOIRES  
Caisse des Dépôts

investir+  
entrepreneurs for a better world  
Entreprise Certifiée

IDES  
INSTITUT DE DÉVELOPPEMENT  
DE L'ÉCONOMIE SOCIALE

investess  
ÎLE-DE-FRANCE

LITACO



# MERCI

Mieux connaître la finance solidaire et ses opportunités pour l'ESS

26 janvier 2021

